



# Polizei-Blinklicht

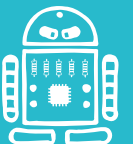
**Was** wird hier programmiert?

→ BOB3 blinkt als  
Polizeilicht!



**Welche** Station musst du vorher machen?

→ Station **A** - Einführung

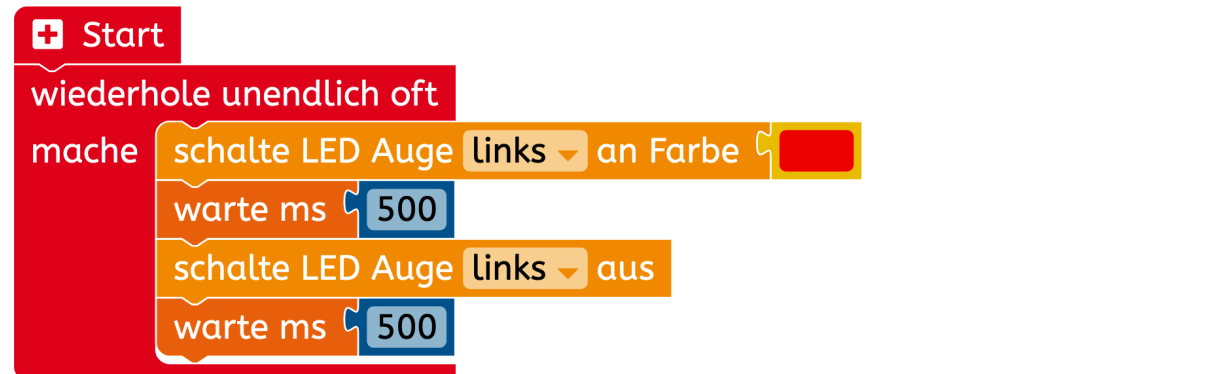




Aufgabe 1: Wir schreiben ein neues Programm - lösche dafür alle gelben Blöcke:



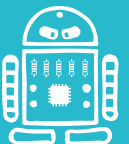
Aufgabe 2: Programmiere folgendes Programm - die Blöcke findest du in der Kategorie **Kontrolle** **Kontrolle**.



warte ms 500

bedeutet, dass das Computer-Gehirn vom BOB3 500 Millisekunden abwartet!

Aufgabe 3: ▶ Starte dein Programm auf dem Roboter -  was macht Bob?

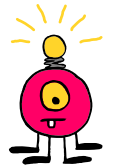




Aufgabe 1: Füge deinem Programm die beiden Blöcke und  hinzu:



Klick!



```

+ Start
wiederhole unendlich oft
  mache
    schalte LED Auge links an Farbe [rot]
    schalte LED Auge rechts aus
    warte ms 500
    schalte LED Auge links aus
    schalte LED Auge rechts an Farbe [rot]
    warte ms 500
  
```



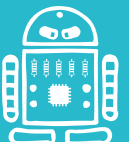
Achte auf die richtige Reihenfolge!




Achte auf rechts und links!

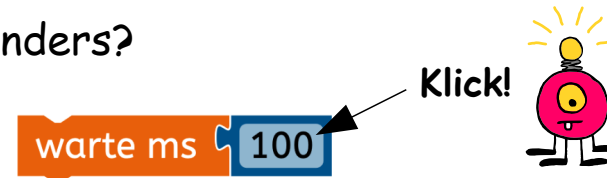
Aufgabe 2: ▶ Starte dein Programm auf dem Roboter.

★ ★ Aufgabe 3: Ändere die Farben der Augen und teste dein Programm!






Aufgabe 1: Ändere die Zahlen in den beiden blauen Warte-Blöcken auf 100.  
 Was macht der Bob jetzt anders?



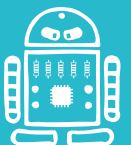
Aufgabe 2: ▶ Starte dein Programm auf dem Roboter.

Aufgabe 3: Ändere die Zahlen in den beiden Warte-Blöcken auf 1000.  
 Was macht der Bob diesmal anders? Teste mal!



Aufgabe 4: Probiere noch ein paar andere Zahlen aus.  Was fällt Dir auf?

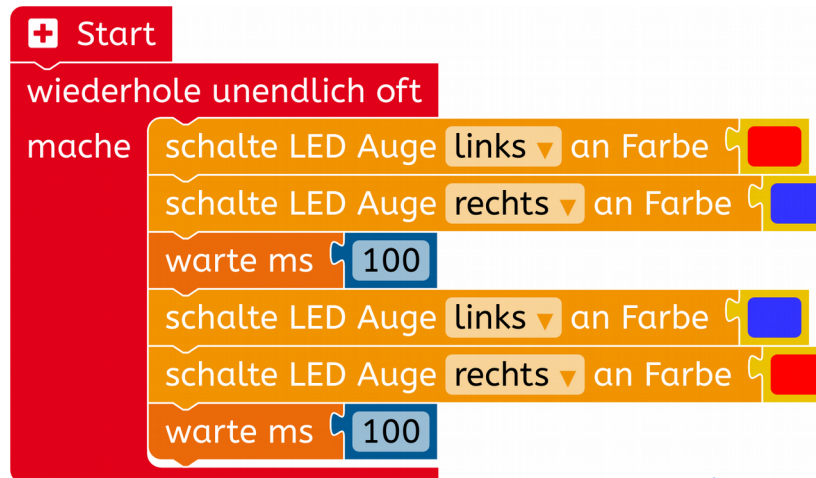
★ ★ Aufgabe 5: Probiere mal zwei **verschiedene** Zahlen aus, zum Beispiel 950 und 50.  
Was macht der Bob jetzt?



Aufgabe 1: Wir schreiben ein neues Programm - lösche dafür alle gelben Blöcke:



Aufgabe 2: Jetzt programmieren wir ein Polizei-Licht. Das geht so:

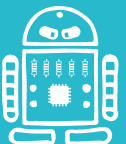


Achte auf die richtige Reihenfolge!



Achte auf rechts und links!

Aufgabe 3: ▶ Starte dein Programm auf dem Roboter.



Aufgabe 1: Baue die folgenden beiden Blöcke **vor** dem **ersten** Warte-Block ein:

schalte LED Körper links an  
 schalte LED Körper rechts aus



Achte auf aus und an!

Aufgabe 2: Baue die folgenden beiden Blöcke **vor** dem **zweiten** Warte-Block ein:

schalte LED Körper links aus  
 schalte LED Körper rechts an



Achte auf rechts und links!

Aufgabe 3: Yuchu, fertig! Dein Programm soll jetzt so aussehen:

```

Start
wiederhole unendlich oft
  mache
    schalte LED Auge links an Farbe [rot]
    schalte LED Auge rechts an Farbe [blau]
    schalte LED Körper links an
    schalte LED Körper rechts aus
    warte ms 100
    schalte LED Auge links an Farbe [blau]
    schalte LED Auge rechts an Farbe [rot]
    schalte LED Körper links aus
    schalte LED Körper rechts an
    warte ms 100
  
```

Aufgabe 4: ▶ Starte dein Programm auf dem Roboter.

