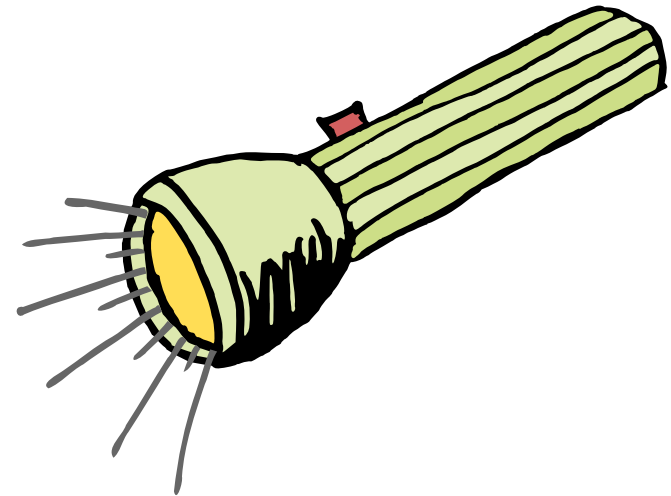




# Taschenlampe

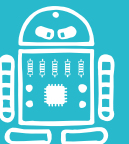
**Was** wird hier programmiert?

→ BOB3 leuchtet als  
Taschenlampe!



**Welche** Station musst du vorher machen?

→ Station **A** - Einführung



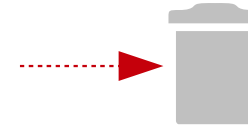


Aufgabe 1: Wir schreiben ein neues Programm - lösche dafür alle gelben Blöcke:

```

+ Start
wiederhole unendlich oft
  mache

```



**Information:** Jetzt lernen wir einen **Wenn-Mache-Block** kennen:

```

+ wenn mache
  Arm links oben gedrückt?

```

Wenn die grüne Bedingung erfüllt ist ...  
... dann werden alle Blöcke ausgeführt, die hier stehen!

```

+ wenn mache

```

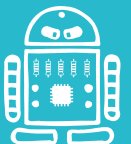


Aufgabe 2: ▶ Starte das folgende Programm - was macht der Bob?

```

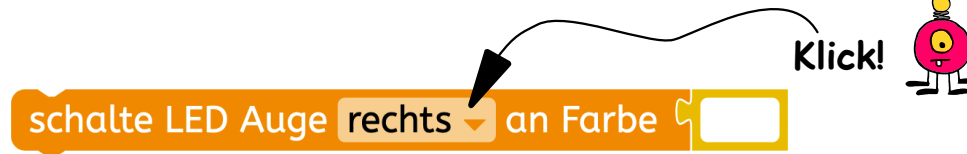
+ Start
wiederhole unendlich oft
  mache
    + wenn
      Arm links oben gedrückt?
      mache schalte LED Auge links an Farbe

```



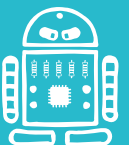
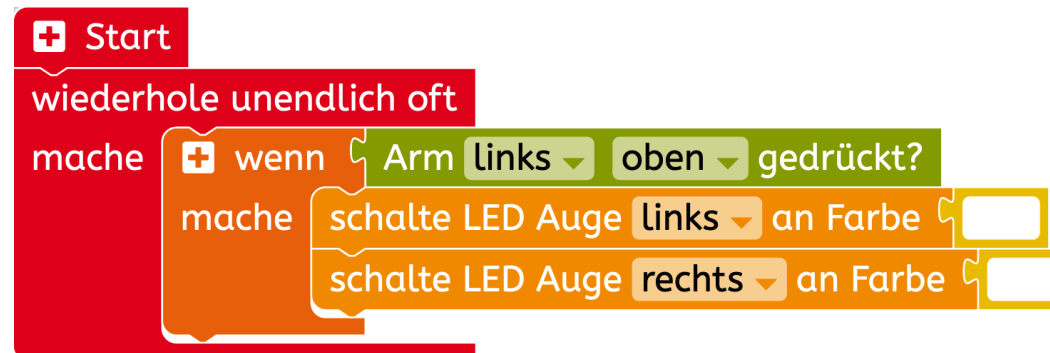


Aufgabe 1: Jetzt soll auch noch das **rechte Auge** eingeschaltet werden, dazu brauchst du zusätzlich diesen Block:



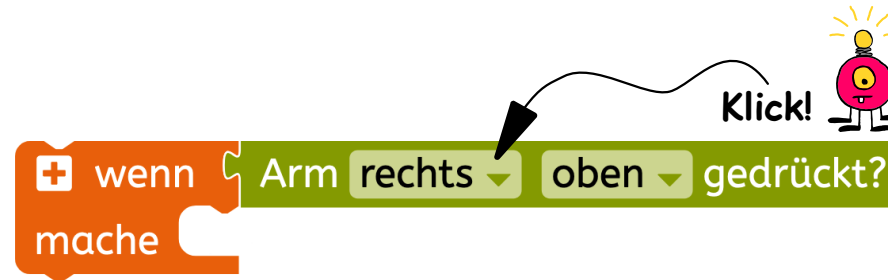
Baue ihn an die richtige Stelle ein!

Aufgabe 2: ▶ Starte das Programm auf dem Roboter und überprüfe, ob dein Programm richtig funktioniert:  
Wenn Du den linken Arm oben berührst, sollten beide Augen weiß leuchten.



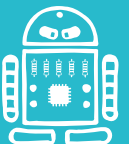
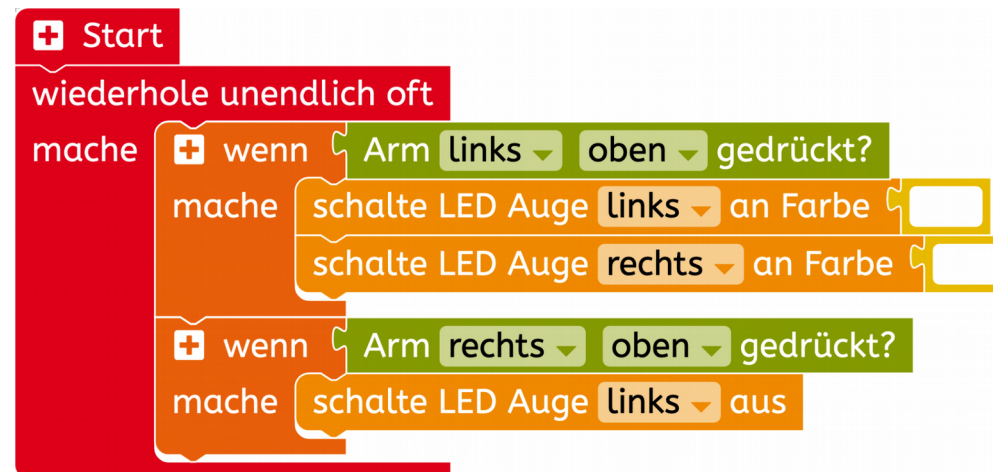


Aufgabe 1: Verwende einen zweiten **Wenn-Mache-Block** für den **rechten** Arm:



Denke daran, den Parameter **links** in **rechts** zu ändern!

Aufgabe 2: ▶ Starte das folgende Programm -  was macht der Bob?



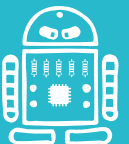
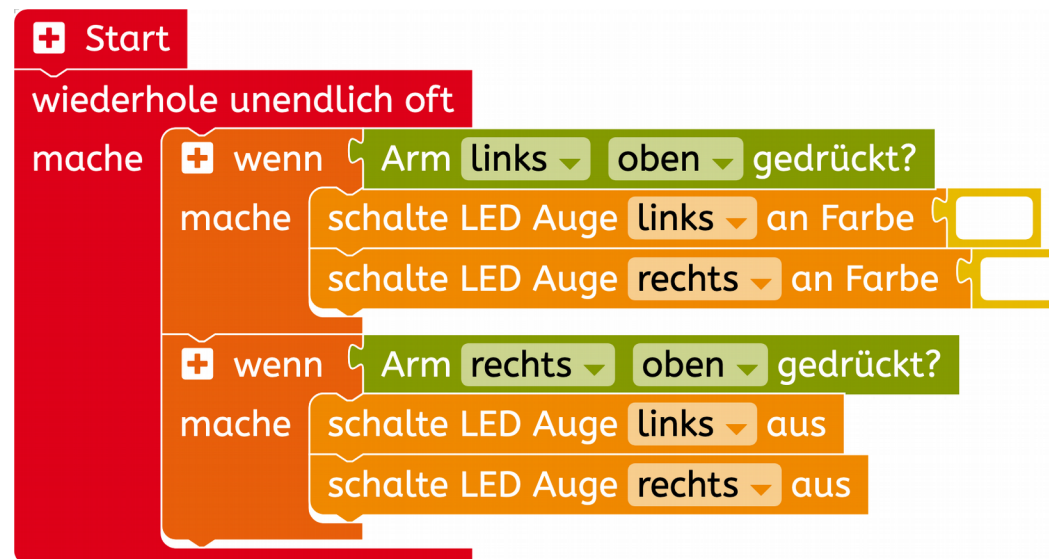


Aufgabe 1: Jetzt soll auch noch das **rechte Auge** ausgeschaltet werden, dazu brauchst du zusätzlich diesen Block:

schalte LED Auge rechts aus

Baue ihn an die richtige Stelle ein!

Aufgabe 2: ▶ Starte und überprüfe dein Programm auf dem Roboter:  
Wenn Du den linken Arm oben berührst, sollten beide Augen eingeschaltet werden. Mit dem oberen rechten Arm sollten sie ausgeschaltet werden.



Aufgabe 1: Jetzt sollen **zusätzlich** die beiden weißen **Körper-Leds** eingeschaltet werden. Baue diese beiden Blöcke an die richtige Stelle ein:

schalte LED Körper links an

schalte LED Körper rechts an



Achte auf rechts und links!

Aufgabe 2: ▶ Starte dein Programm auf dem Roboter -  was macht der Bob?

Aufgabe 3: Jetzt sollen die beiden weißen **Körper-Leds** auch wieder ausgeschaltet werden. Baue diese beiden Blöcke an die richtige Stelle ein:

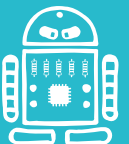
schalte LED Körper links aus

schalte LED Körper rechts aus

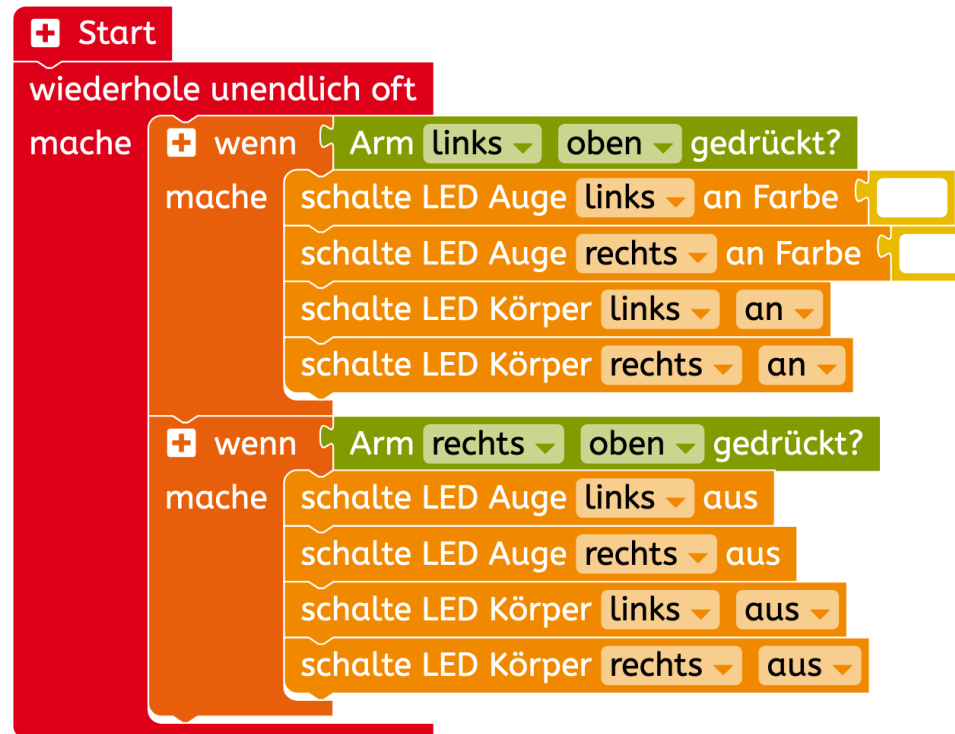


Achte auf an und aus!

Aufgabe 4: ▶ Starte dein Programm auf dem Roboter -  was macht der Bob?



Jetzt ist die Taschenlampe **fast** fertig:



Aufgabe 1: Ändere das Programm so, dass man beide Arme jetzt **irgendwo** anfassen kann, um ein- und auszuschalten.

Aufgabe 2: ▶ Starte das Programm - dein BOB3 ist jetzt eine Taschenlampe!

